

Bewonersavond vrachtverkeer Armhoefse Akkers

5 februari 2019

Op 5 februari hebben de buurtraad Armhoefse Akkers en de gemeente Tilburg een gesprek met de buurt georganiseerd over het vrachtverkeer in de wijk. Tijdens de avond heeft de gemeente een presentatie gehouden met daarin resultaten van de tellingen en probleeminventarisatie door de buurtraad, een eerste analyse op basis van die gegevens en een opsomming van mogelijke maatregelen.

Vervolgens zijn de aanwezigen in twee groepen uit elkaar gegaan en hebben ze op een plattegrond van de wijk hun ideeën aangegeven. Die plattegronden zijn bijgevoegd. Daarnaast heeft een aantal mensen nog individueel suggesties ingeleverd. Die suggesties zijn (deels) uitgetypt en zijn ook bijgevoegd.

Voor het vervolg is afgesproken dat een aantal buurtbewoners verder mee gaat denken over een pakket van maatregelen. Als dat pakket is afgestemd tussen de meedenkgroep, de buurtraad en de gemeente, zal er een tweede bijeenkomst volgen.

In de meedenkgroep zijn verschillende belangen vertegenwoordigd: JP Coenstraat, Pelgrimsweg/Armhoefstraat en Moerenburg/Zandstraat.

De leden van de meedenkgroep zijn bekend bij de buurtraad.

Plattegrond groep 1



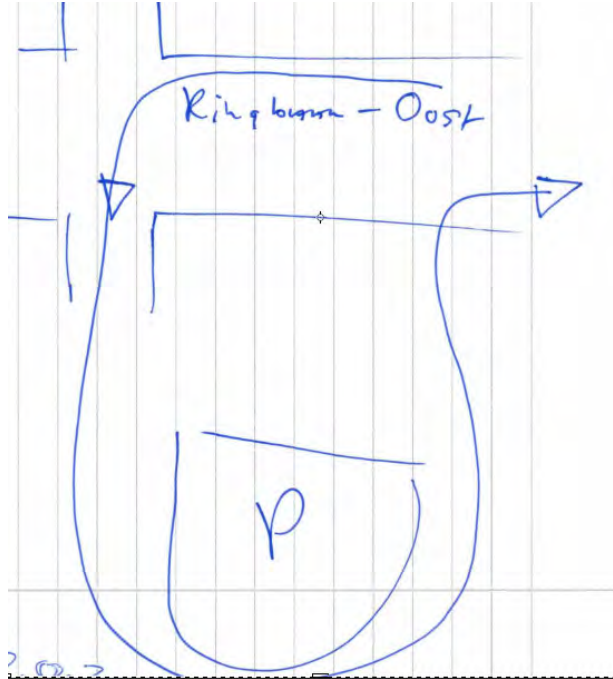
Plattegrond groep 2



Suggesties op losse papiertjes

Idee

Rondje Interpolis parkeerterrein

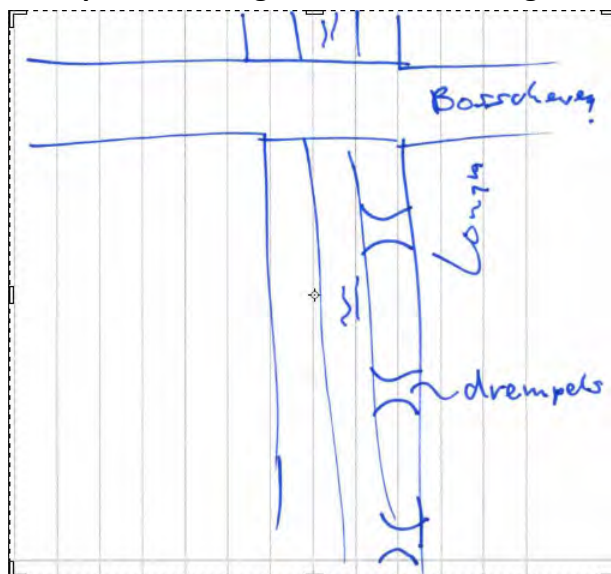


- Brug dicht voor vrachtverkeer
- Eenrichtingsverkeer Hoevense kanaaldijk (2x) richting Bosscheweg
- Hoevense kanaaldijk 30 KM + hoge drempels
- Mileuzone opheffen voor het spoor links + langere invoegstrook

Sacramentswoningen bouwverkeer vooraf afspraken maken laden, lossen enz.

Hoevense kanaaldijk Longa zijde

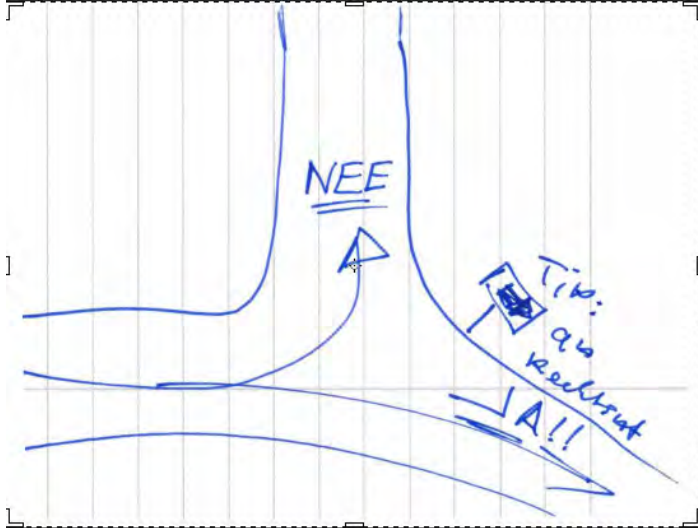
Drempels aanbrengen om te ontmoedigen



Voorkeursroute

Dwalers omleiden in wijk via wegbewijzing

Doel voorkomen dat er wordt afgeslagen vanuit J.P. Coen de Armhoefstraat in.



Brug afsluiten

Pelgrimsweg, vanaf kanaal verboden in te rijden, dan vanaf Daendelsstraat Heile Schoorstraat.

Verboden Daendelsstraat in te rijden dan zal het even moeilijk worden maar gaat de tijds winst voor sluisverkeer weg.

Proef afsluiting ? Brug 3,5 ton

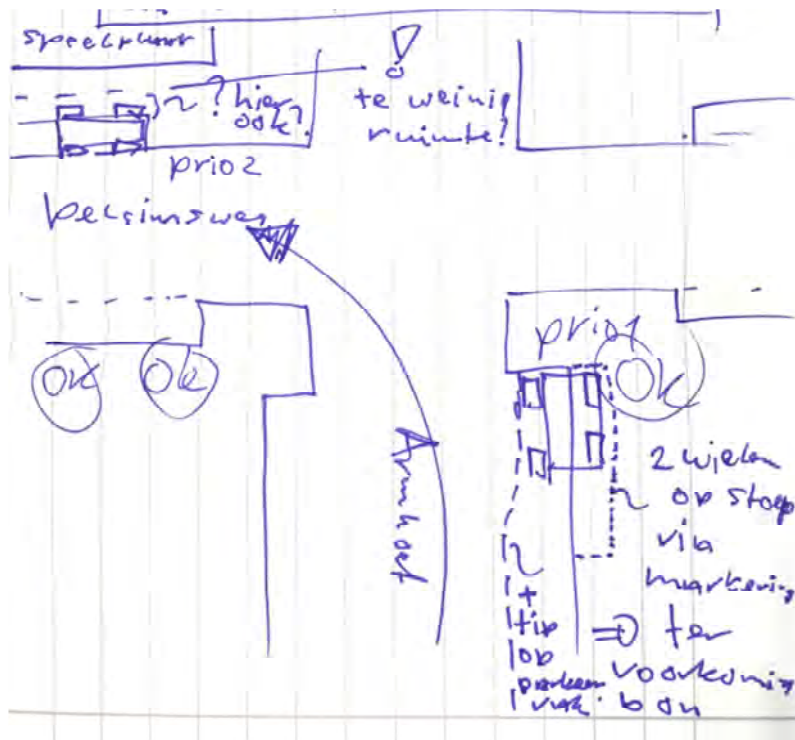
JP Coenstraat bord verboden vrachtverkeer.

Geen investering in het spoorviaduct. Er is enorm veel geld geïnvesteerd in de N.O.-tangent!!!

Dwing het vrachtverkeer hier gebruik van te maken. Dit voorkomt sluipen en dwalen door de woonwijken!

Sluit de brug Oisterwijksebaan af voor vrachtverkeer. Dit verkeer zorgt voor miljoenen aan schade aan deze brug. RWS zal hier reuze blij mee zijn! En ook wij als belastingbetalers!

Idee: auto uit de baan van de vrachtauto halen via legaliseren parkeren op de stoep (hoek Armhoefstraat/Pelgrimsweg)



In verband met probleem laag viaduct veel vroeger in de aanrijroute borden plaatsen.

Borden plaatsen op industriegebied Loven die verwijzen naar Noord-Oost-tangent.

*kentekenonderzoek wie gaat waar naar toe!

* flitspalen! Snelheidsovertreders JP Coen plus Hoevense Kanaaldijk langs Longa.

